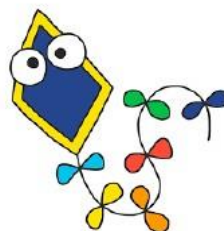


**NORMES I CONDICIONS  
DE PARTICIPACIÓ  
COLÒNIES I CAMPAMENTS**



**ESPLAI L'ESTEL  
ESTIU 2026**

## Participació: Normes i Condicions

Aquestes Colònies estan organitzades pel C. ESPLAI L'ESTEL de la Parròquia del Cor de Maria de Barcelona amb la col·laboració de la Parròquia de Sant Tomàs d'Aquino de Barcelona i les Parròquies de Sallent, Cabrianes, Cornet i Gaià.

La inscripció a les colònies **és una inscripció a un Projecte Educatiu** que compta amb un programa de formació **en l'àmbit del lleure educatiu**.

El Projecte Educatiu és un programa de suport al **creixement personal i de convivència** amb d'altres nois i noies durant uns dies a l'estiu en un entorn natural privilegiat.

## Inscripcions

Per a realitzar la inscripció és necessari **omplir el formulari** de la pàgina web [www.esplaiestel.com](http://www.esplaiestel.com) de l'Esplai L'ESTEL, **entregar** la documentació i **realitzar la paga i senyal**.

L'entrega de la documentació s'ha de realitzar a les hores habilitades per a la inscripció presencial.

En el moment de formalitzar la inscripció estem acceptant que som coneixedors dels documents de les normes i condicions de participació a l'activitat, així com totes les informacions i indicacions facilitades en el vademècum.

## Dies d'atenció presencial

### A Barcelona

c/ Sant Antoni Maria Claret 47

Dilluns, dijous i divendres de les 17 h a les 19.30 h.

Telèfon **934586076** Correu: [esplaiestel@esplaiestel.com](mailto:esplaiestel@esplaiestel.com)

### A Sallent

c/ Àngel Guimerà 11

De dilluns a divendres de les 16.30 h a les 19 h a Sallent

i a les hores de les eucarísties a cada Parròquia.

Telèfon 669920429 Correu: [cmfjfont@gmail.com](mailto:cmfjfont@gmail.com)

També es pot **quedar en un dia i hora telefònicament o per correu electrònic**.

## Documentació

Per formalitzar la inscripció **caldrà aportar** la documentació requerida per a cada noi o noia: **l'autorització**, les **dades generals**, les **dades mèdiques**, la fotocòpia del **carnet del CatSalut**, la fotocòpia del **Carnet de Vacunació** i la fotocòpia del **DNI de la persona que signa**.

En la documentació d'inscripció cal fer constar per part de la família del noi o noia, qualsevol dada significativa d'interès, especialment les que fan referència a la salut, com la necessitat de dietes especials i possibles trastorns.

La documentació sol·licitada respon al que estableix el Decret 267/2016 de 5 de juliol, i que regula les Activitats d'Educació en el Lleure per a infants menors de 18 anys

## Cost

El preu de les colònies **és de 390,00 €**.

El pressupost de les colònies inclou totes les trobades dels nois i noies, així com l'assegurança, les despeses que es generen i el material que s'utilitza.

Totes les persones que gestionen aquestes colònies ho fan de manera voluntària, no cobrant pel seu servei i dedicació, però compensant les seves despeses.

El Club d'Esplai L'Estel, com els centres d'educació en el lleure, està exempt del cobrament de l'IVA segons la resolució de la Delegació d'Hisenda de Barcelona de 29 de juliol del 1988.

Exempció basada en l'article 14, apartat 1, del reglament de l'IVA. En data d'avui l'esmentada exempció corresponen a l'article 20.3 de la Llei 37/92.

## Pagament

Als pocs dies d'haver fet la Inscripció s'ha d'ingressar **una paga i senyal de 50€** al següent compte:

**Caixabank ES75 2100 0856 9101 0060 7413**

Es pot pagar la quota de les colònies amb **varis ingressos**.

El pagament del cost total de les colònies cal que es faci abans del **dia 1 de juliol**.

Tot tracte especial en els terminis de pagament, han d'estar acordats amb el responsable corresponent.

La manca de recursos econòmics no és inconvenient a l'hora d'acceptar un noi o noia a les colònies, doncs es contempla la concessió de beques i ajuts econòmics segons la renda familiar.

## Reunió de famílies

Unes setmanes abans, durant el mes de juny, **es convocarà** una reunió de famílies **mitjançant el correu electrònic** que s'ha anotat en fer la inscripció.

**Es comunicarà dia, hora i lloc de la reunió de les famílies.**

## Assegurances i assistència mèdica

A l'aportar la documentació cal facilitar una fotocòpia del CatSalut del noi o noia i s'haurà d'aportar la targeta original en el moment de marxar de colònies. Aquest carnet serà recollit per un monitor o monitora en el moment de sortir i es retornarà a la tornada.

Tots els participants disposen d'una assegurança d'accidents i responsabilitat civil, com preveu la normativa vigent. Aquesta es troba inclosa en el preu de l'activitat.

En cas que algun noi o noia hagi de prendre medicaments, només s'administraran aquells que estiguin autoritzats, i en la dosi indicada pels tutors legals o receptats per un facultatiu mèdic.

L'administració de medicaments s'haurà de comunicar, en tot cas, mitjançant l'impres d'autorització corresponent, no servint altres mètodes de comunicació.

Caldrà lliurar els medicaments a administrar als responsables de l'activitat prèviament a l'inici d'aquesta.

La custòdia dels medicaments anirà a càrrec dels responsables de l'activitat.

L'Esplai no es fa responsable dels efectes que pugui sofrir un noi o noia per causes d'automedicació.

L'Esplai vetllarà per l'assistència mèdica dels nois i noies en cas de malaltia o accident. En cas de ser necessari, i amb la finalitat de satisfer aquesta assistència, s'efectuarà el transport del noi o noia mitjançant el vehicle que es consideri adient.

## Modificació o anul·lació de les activitats

El Club d'Esplai l'Estel es reserva el dret de modificar algun dels aspectes previstos a les colònies, informant, en tot moment, a les famílies, de la decisió, dels motius i dels canvis decidits.

Qualsevol alteració significativa o anul·lació d'una activitat que es dugui a terme abans de l'inici de l'activitat, serà comunicada a les famílies dels infants inscrits, i aquestes tindran dret de no participar-hi.

En cas d'anul·lació de les colònies per part de l'Esplai abans de la sortida, es retornarà la totalitat del preu de les colònies a les famílies.

## Interpretació i aspectes no previstos

El Club d'Esplai l'Estel es reserva la interpretació de l'articulat d'aquesta normativa i condicions de participació en aquells aspectes que siguin necessaris.

Així mateix, es reserva el dret a resoldre, de la forma que estimi oportuna, aquells aspectes no previstos de la mateixa, d'acord amb el Projecte Educatiu de Centre.